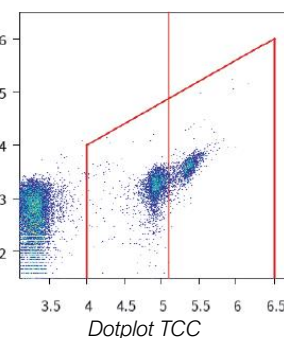




BactoSense® CORE to najnowocześniejszy cytometr przepływowy, przystosowany do szybkiej i całkowicie automatycznej analizy mikrobiologicznej w zakładach użyteczności publicznej i środowiskach przemysłowych. Jest łatwy w obsłudze i dostarcza wyniki w ciągu już 20 minut. Jego innowacyjny system kartridży został zaprojektowany z myślą o bezpieczeństwie i wygodzie użytkownika oraz zrównoważonym rozwoju. Uzyskaj nieosiągalne dotychczas dane w czasie rzeczywistym, umożliwiające precyzyjną kontrolę jakości wody i wspierające podejmowanie właściwych decyzji i efektywność operacyjną. Z BactoSense Core szybko wykryjesz nieprawidłowe zmiany i zapewnisz bezpieczeństwo swojej wodzie.

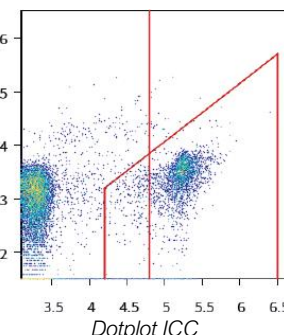
Pomiar

| | |
|---------------------------------|----------------------------------------------------------------------------------------------------------------------------------------------|
| Zasad pomiaru | Cytometria przepływowa |
| Zakres pomiarowy | 0 ... 5 000 000 komórek/ml |
| | Komórki Ogółem: 1000 ... 2 000 000 komórek/ml Komórki Żywe: 100 ... 2 000 000 komórek/ml Komórki Aktywne: 100 ... 2 000 000 komórek/ml |
| Źródło światła | Dioda laserowa 488 nm |
| Detekcja | Fluorescencja 530/50 nm (FL1), 715 LP nm (FL2) |
| Wartości pomiarowe | TCC/mL, ICC/mL, UVC/mL, LNAC/mL, HNAC/mL, HNAP (%) |
| Automatyczny interwał pomiarowy | Min. 30 minut, maks. 6 godzin |



Próbka

| | |
|----------------------------|---------------------------------------------------------------------------------------------------------------------------------------------------------------------------------------------------------------------|
| Rodzaj próbkowania | Ciągły (online) lub Ręczny (pobór próbki przez Użytkownika) |
| Moduł do pomiarów ciągłych | Natężenie przepływu próbki: 200 ... 400 ml/min Ciśnienie próbki: maks. 0,5 bar Objętość próbki do analizy: 90 µl |
| Moduł do pomiarów ręcznych | Pojemnik na próbkę: sterylna fiolka 5 ml z nakrętką Objętość próbki: 2 ... 5 ml Objętość próbki do analizy: 90 µl |
| Parametry mierzonej próbki | Temperatura: 5 °C ... 40 °C Mętność: 0...10 FNU (NTU) Przewodność: 0 ... 100 000 µS/cm @ 20 °C Odczyn pH: 5 ... 12 Stężenie chloru: maks. 3 mg/l Stężenie żelaza & manganu: maks. 200 µg/l & 50 µg/l |



Parametry pracy

| | |
|-----------------------------|-------------------------------------------|
| Środowisko | Pomieszczenia / szafy pomiarowe |
| Wysokość | Maks. 2000 m n.p.m. |
| Temperatura | 5 °C ... 30 °C |
| Wilgotność | 10 % ... 90 % W/W |
| Temperatura przechowywania | 10 °C ... 30 °C |
| Wilgotność przechowywania | 10 % ... 70 % W/W |
| Stopień szczelności obudowy | BactoSense: IP65, Zasilacz sieciowy: IP67 |



Moduł do pomiaru online



Moduł do pomiaru ręcznego

Parametry fizyczne

| | |
|--------------------|----------------------------------------------|
| Wymiary BactoSense | 361 x 270 x 424 mm |
| Waga | 14,3 kg z kartridżem / 11,1 kg bez kartridża |
| Wymiary zasilacza | 230 x 80 x 65 mm |
| Waga zasilacza | 0,9 kg |

Parametry elektryczne

| | |
|-----------------------------------|-----------------------------------------------------------------------------------------|
| Napięcie zasilania | Jednostka zasilacza: 100...240 VAC ±10%, 50/60 Hz, 1,4A BactoSense: 18...24 VDC, 60W |
| Zużycie energii | Średnie zużycie: 20 W Maksymalne zużycie: 60 W |
| Przywracanie przy zaniku napięcia | Konfigurowalna funkcja auto-restart |

Interfejsy i komunikacja

| | |
|---------------------------------|------------------------------------------------------------------------------|
| USB | 2 x USB 3.1, 5 V 1 A |
| Ethernet | 1 x RJ45 Gigabit Ethernet |
| Protokoły Ethernet'owe | Web interface, Zdalny pulpit (VNC), Modbus TCP (opcja), HTTP / HTTPS, FTP |
| Wejścia cyfrowe | 4 x wejście cyfrowe |
| Wyjścia analogowe i cyfrowe | 2 x wyjście analogowe, 4 x wyjście cyfrowe |
| Wyświetlacz | WVGA, 7,0" , dotykowy |
| Łączność mobilna (bezprowadowa) | Moduł BactoLink (opcjonalny) |
| Zaawansowana analiza danych | Eksport plików FCS 3.1 |
| Wewnętrzny rejestrator danych | Pojemność 128 GB |

Kartridż

| | |
|----------------------------|----------------------------------------------|
| Pojemność | 1000 pomiarów, zależnie od rodzaju kartridża |
| Ważność | 9 miesięcy, zależnie od rodzaju kartridża |
| Temperatura przechowywania | 15 °C ... 25 °C, optymalnie 15 °C |
| Wilgotność przechowywania | 20 ... 60% W/W |

Konserwacja

| | |
|--------------------|----------------------------------------------|
| Serwis prewencyjny | Po zużyciu 3 kartridży, minimum 1 raz na rok |
| Kalibracja | Fabryczna (nie wymaga okresowej) |

Zgodność

Produkt został przetestowany i spełnia wymagania wszystkich stosownych norm obowiązujących w krajach CENELEC oraz w USA, Kanadzie i Japonii.

Akcesoria dodatkowe

Kartridże wraz z usługą regeneracji, Moduł komunikacji bezprzewodowej BactoLink, Moduł zewnętrzny I/O, Zestawy czyszczące, Zestawy walidacyjne, Walizka transportowa, Pakiety rozszerzeń administracyjnych i naukowych.



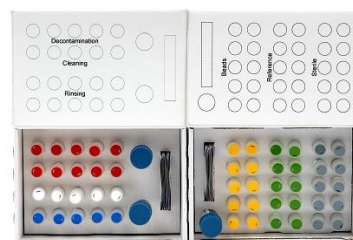
Moduł komunikacji bezprzewodowej BactoLink



Moduł I/O Box



Kartridż



Zestaw czyszczący i walidacyjny

Autoryzowany dystrybutor i serwis w Polsce:

GREMES | ul. Ptasia 24 | 59-700 Bolesławiec
tel.: 71 75 75 728 (729)
kom.: +48 694 19 88 19 | 508 25 93 69 | 602 29 30 81
biuro@gremes.pl | www.gremes.pl



GREMES
ANALIZATORY PROCESOWE I LABORATORYJNE



bNovate Technologies SA | Ch. Dent d'Oche 1A · CH-1024 Ecublens, Switzerland | Tel. +41 21 552 14 21 | info@bnovate.com | www.bnovate.com