



BactoSense® SMART to najnowocześniejszy cytometr przepływowy, przystosowany do szybkiej i całkowicie automatycznej analizy mikrobiologicznej, odpowiadający na potrzeby zaawansowanej analizy danych oraz elektronicznego rejestrowania wyników w środowiskach przemysłowych. Dzięki innowacyjnemu systemowi kartridży, zaprojektowanemu z myślą o bezpieczeństwie i wygodzie użytkownika oraz zrównoważonym rozwoju, dostarcza wyniki w ciągu już 20 minut. Uzyskaj nieosiągalne dotychczas dane w czasie rzeczywistym, umożliwiające precyzyjną kontrolę jakości wody, wspierające podejmowanie właściwych decyzji i efektywność operacyjną. Z BactoSense Smart osiągniesz najwyższą kontrolę nad procesem, minimalizując przestoje i zakłócenia w produkcji, zapewniając zgodność z normami.

Pomiar

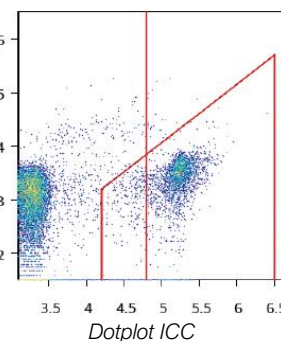
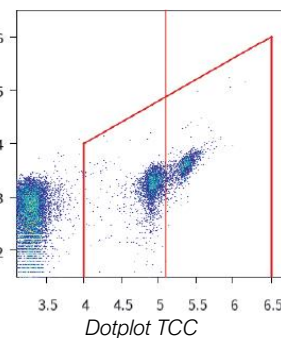
Zasad pomiaru	Cytometria przepływowa
Zakres pomiarowy	0 ... 5 000 000 komórek/ml
	Komórki Ogółem: 1000 ... 2 000 000 komórek/ml Komórki Żywe: 100 ... 2 000 000 komórek/ml Komórki Aktywne: 100 ... 2 000 000 komórek/ml
Źródło światła	Dioda laserowa 488 nm
Detekcja	Fluorescencja 530/50 nm (FL1), 715 LP nm (FL2)
Forward scatter (Rozprosz. do przodu)	488 nm FSC
Side scatter (Rozproszenie boczne)	488 nm SSC
Wartości pomiarowe	TCC/mL, ICC/mL, UVC/mL, LNAC/mL, HNAC/mL, HNAP (%), Zaawansowany zestaw konfigurowalnych bramek
Automatyczny interwał pomiarowy	Min. 30 minut, maks. 6 godzin

Próbka

Rodzaj próbkowania	Ciągły (online) lub Ręczny (pobór próbki przez Użytkownika)
Moduł do pomiarów ciągłych	Natężenie przepływu próbki: 200 ... 400 ml/min Ciśnienie próbki: maks. 0,5 bar Objętość próbki do analizy: 90 µl
Moduł do pomiarów ręcznych	Pojemnik na próbkę: sterylna fiolka 5 ml z nakrętką Objętość próbki: 2 ... 5 ml Objętość próbki do analizy: 90 µl
Parametry mierzonej próbki	Temperatura: 5 °C ... 40 °C Mętność: 0... 10 FNU (NTU) Przewodność: 0 ... 100 000 µS/cm @ 20 °C Odczyn pH: 5 ... 12 Stężenie chloru: maks. 3 mg/l Stężenie żelaza & manganu: maks. 200 µg/l & 50 µg/l

Parametry pracy

Środowisko	Pomieszczenia / szafy pomiarowe
Wysokość	Maks. 2000 m n.p.m.
Temperatura	5 °C ... 30 °C
Wilgotność	10 % ... 90 % W/W
Temperatura przechowywania	10 °C ... 30 °C
Wilgotność przechowywania	10 % ... 70 % W/W
Stopień szczelności obudowy	BactoSense: IP65, Zasilacz sieciowy: IP67



Producent:



Autoryzowany dystrybutor i serwis w Polsce:



Parametry fizyczne

Wymiary BactoSense	361 x 270 x 424 mm
Waga	14,3 kg z kartridżem / 11,1 kg bez kartridża
Wymiary zasilacza	230 x 80 x 65 mm
Waga zasilacza	0,9 kg

Parametry elektryczne

Napięcie zasilania	Jednostka zasilacza: 100...240 VAC ±10%, 50/60 Hz, 1,4A BactoSense: 18...24 VDC, 60W
Zużycie energii	Średnie zużycie: 20 W Maksymalne zużycie: 60 W
Przywracanie przy zaniku napięcia	Konfigurowalna funkcja auto-restart

Interfejsy i komunikacja

USB	2 x USB 3.1, 5 V 1 A
Ethernet	1 x RJ45 Gigabit Ethernet
Protokoły Ethernet'owe	Web interface, Zdalny pulpit (VNC), Modbus TCP (opcja), HTTP / HTTPS, FTP
Wejścia cyfrowe	4 x wejście cyfrowe
Wyjścia analogowe i cyfrowe	2 x wyjście analogowe, 4 x wyjście cyfrowe
Wyświetlacz	WVGA, 7,0" , dotykowy
Łączność mobilna (bezprowadowa)	Moduł BactoLink (opcjonalny)
Zaawansowana analiza danych	Eksport plików FCS 3.1
Wewnętrzny rejestrator danych	Pojemność 128 GB

Rejestry elektroniczne

Dziennik audytu	Rejestr wszystkich operacji i zdarzeń
Role-based access control (RBAC)	Zarządzanie prawami użytkowników i ich rolą

Kartridż

Pojemność	1000 pomiarów, zależnie od rodzaju kartridża
Ważność	9 miesięcy, zależnie od rodzaju kartridża
Temperatura przechowywania	15 °C ... 25 °C, optymalnie 15 °C
Wilgotność przechowywania	20 ... 60% W/W

Konserwacja

Serwis prewencyjny	Po zużyciu 3 kartridży, minimum 1 raz na rok
Kalibracja	Fabryczna (nie wymaga okresowej)

Zgodność

Produkt został przetestowany i spełnia wymagania wszystkich stosownych norm obowiązujących w krajach CENELEC oraz w USA, Kanadzie i Japonii.

Akcesoria dodatkowe

Kartridże wraz z usługą regeneracji, Moduł komunikacji bezprzewodowej BactoLink, Moduł zewnętrzny I/O, Zestawy czyszczące, Zestawy walidacyjne, Walizka transportowa, Pakiety rozszerzeń administracyjnych i naukowych.



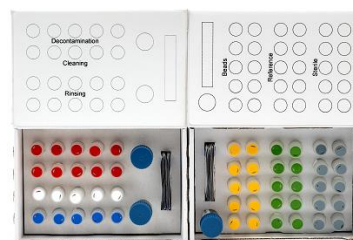
Moduł komunikacji bezprzewodowej BactoLink



Moduł I/O Box



Kartridż



Zestaw czyszczący i walidacyjny

Autoryzowany dystrybutor i serwis w Polsce:

GREMES | ul. Ptasia 24 | 59-700 Bolesławiec
tel.: 71 75 75 728 (729)
kom.: +48 694 19 88 19 | 508 25 93 69 | 602 29 30 81
biuro@gremes.pl | www.gremes.pl



GREMES
ANALIZATORY PROCESOWE I LABORATORYJNE