

Regulator ciśnienia wstecznego dla zapewnienia stabilnego przepływu próbki do analizatorów. Gwarancja rzetelnych i dokładnych wartości pomiarowych.

Regulator ciśnienia wstecznego (Back Pressure Regulator)

Regulator ciśnienia wstecznego wykonany ze stali nierdzewnej SS316L z lokalnym wskaźnikiem ciśnienia. Wlot i wylot próbki odbywa się przez otwory gwintowane ISO 1/8", wyposażone w złącza Swagelok do podłączenia rurek impulsowych 1/4".

Regulator posiada 1 wlot próbki, 1 wyjście przelewowe (nadmiarowe) oraz od 1 do 4 kanałów wylotowych próbek do instrumentów pomiarowych.

Wyjście nadmiarowe służy również jako port do poboru ręcznego próbki (do badań laboratoryjnych).

- Zapewnia stałe natężenie dopływu próbki do instrumentów pomiarowych, nawet przy zmiennym przepływie,
- Działa także jako niezawodny zawór bezpieczeństwa (przepływ chwilowy nawet do 600 l/h),
- Dla każdego wylotu próbki przewidziany jest indywidualny zawór odcinający,
- Lokalny wskaźnik ciśnienia wylotowego próbki 0...2,5 bar (ze stali nierdzewnej),
- Nie jest wymagany dodatkowy zawór do ręcznego poboru próbki.

Zakres dostawy:

Regulator ciśnienia wstecznego z manometrem (do lokalnych wskazań ciśnienia próbki) w wersji: 1-, 2-, 3- lub 4-kanałowej.

Regulator wyposażony w złącza procesowe Swagelok:

- Na wlocie próbki: złączka kąтова (90°), gwint zewnętrzny ISO 1/8" z zakończeniem pod rurkę impulsową 1/4",
- Na wylocie oraz na przelewie próbki: złączka prosta, gwint zewnętrzny ISO 1/8" z zakończeniem pod rurkę impulsową 1/4",

Akcesoria serwisowe

Kompletny zestaw serwisowy do regulatora ciśnienia wstecznego z 1 do 4 kanałów wylotowych próbki.

Zapewnia możliwość konserwacji regulatora ciśnienia wstecznego na obiekcie lub rozszerzenie ilości kanałów w regulatorach z 1-3 wyjść próbki do maksymalnie 4.



Produkt	Opis	Kod produktu
Regulator ciśnienia wstecznego		A-82.58__001
	1- kanałowy	1
	2- kanałowy	2
	3- kanałowy	3
	4- kanałowy	4
Zestaw serwisowy do regulatora ciśnienia wstecznego		A-83.590.140



Specyfikacja techniczna regulatora ciśnienia wstecznego

Korpus regulatora

Stal nierdzewna SS316L

Membrana regulatora:

Kauczuk butylowy, PVDF

Temperatura próbki:

Ciągła: 0...70 °C

Chwilowa (maks.): 90 °C

Przepływ próbki:

Na każdy kanał: 0-25 l/godz.

Nadmiar, ciągle (maks.): 120 l/godz.

Nadmiar, chwilowo (maks.): 600 l/godz.

Cięśnienie próbki:

Cięśnienie wylotowe próbki: 0,5...0,6 bar

Wskaźnik lokalny ciśnienia: 0...2,5 bar

Przyłącza procesowe:

Wlot próbki: GW ISO 1/8"

Wylot próbki: GW ISO 1/8"

Wylot nadmiarowy próbki: GW ISO 1/8"

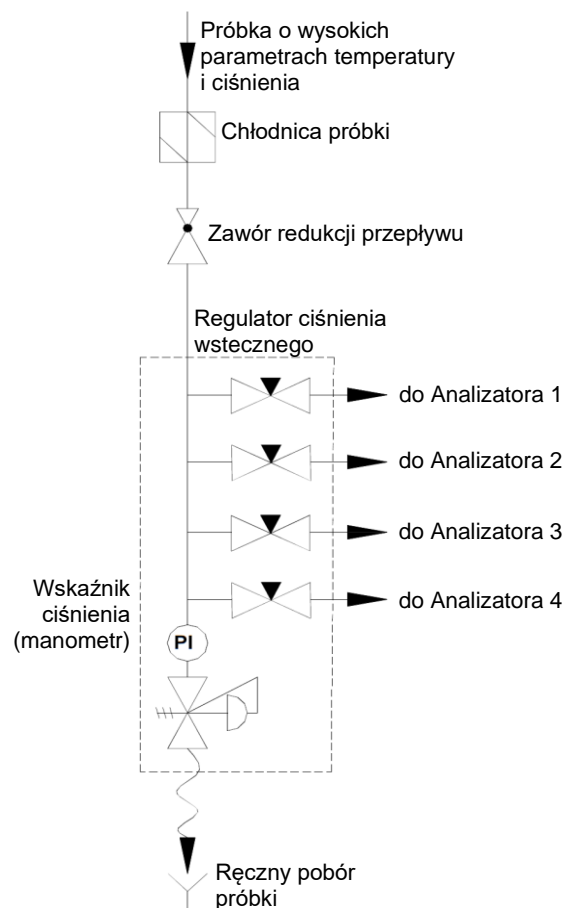
Wszystkie przyłącza procesowe wyposażone w złącza Swagelok z GZ ISO 1/8" do podłączenia rurek impulsowych 1/4"

Wymiary:

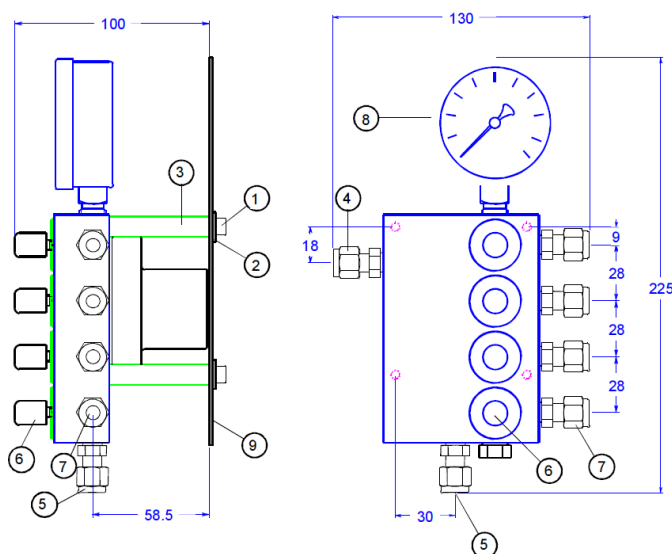
Wysokość: 225 mm

Szerokość: 130 mm

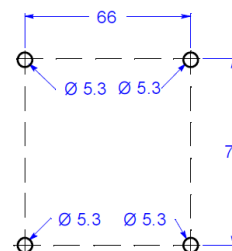
Głębokość: 100 mm



Wymiary



1. Śruba z łbem 6-kątnym, M5 x 60 mm
2. Podkładka do śruby M5
3. Tuleja dystansowa $\varnothing 5,3 \times \varnothing 15$, długość 50 mm
4. Wlot próbki
5. Przelew próbki (nadmiernej) & punkt poboru ręcznego próbki, ciśnienie atmosferyczne
6. Zawór odcinający próbki
7. Wylot próbki do analizatorów online
8. Lokalny manometr 0...2,5 bar
9. Płytkę montażową



Autoryzowany dystrybutor i serwis w Polsce:

GREMES | ul. Ptasia 24 | 59-700 Bolesławiec
tel.: 71 75 75 728 (729)
kom.: +48 694 19 88 19 | 508 25 93 69 | 602 29 30 81
biuro@gremes.pl | www.gremes.pl



GREMES
ANALIZATORY PROCESOWE I LABORATORYJNE